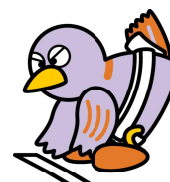


武道館だより



〒362-0032 埼玉県上尾市日の出4-1, 877

TEL 048-777-2400

FAX 048-777-2414

HP <https://www.saitama-budoukan.jp>Mail kanri@saitama-budoukan.or.jp

※8月1日から愛称が「リプロ武道館」となりました。

新年のご挨拶

謹んで新春のお慶びを申し上げます。

旧年中は「リプロ武道館」をご利用いただき、誠にありがとうございました。本年も、株式会社リプロはネーミングライツ取得企業として、この武道館が多くの方々にとって「集い」「挑戦し」「感動を共有できる場」であり続けられるよう、微力ながら支援してまいります。

スポーツ、文化、そして人と人をつなぐこの場所が、地域の皆さまの誇りなり、次世代へと受け継がれていくことを心より願っております。

新しい一年が、「リプロ武道館」に関わるすべての皆さまにとって、健やかで実り多き年となりますようお祈り申し上げます。

本年もどうぞよろしくお願い申し上げます。



株式会社リプロ
代表取締役
江戸 修一



リプロ武道館歳時記

～1月の事業から～

埼玉国際ジュニア柔道体重別選手権大会 1月17日(土)

県内の中学生、高校生、大学生の選手と海外選手が階級別で競う「埼玉国際ジュニア柔道体重別選手権大会」を本館と埼玉県柔道連盟との共催で開催しました。

海外からは6カ国男女計46人が参加し、県内からは埼玉県柔道連盟推薦の男女36人が出場しました。大会は男女各7階級で争われ、埼玉県選出の選手が6階級、フランスが8階級で一位を獲得しました。





－ 大会・試合の様子 －



－ 練習会 －

令和 8 年初稽古 1 月 4 日(日)

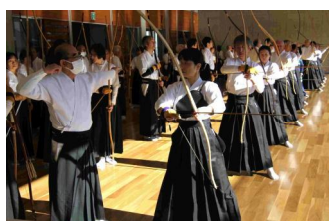
「令和 8 年の新春を迎え、武道及びスポーツを愛好する方々が一同に会して新春武道館「初稽古」を開催し、県民の武道館・スポーツの一層の振興に寄与する。」の趣旨の下、柔道、剣道、弓道、空手道で各連盟と協力、初稽古を実施しました。小学生から高齢者まで、4 武道で計 4 2 3 名の参加がありました。



－ 剣 道 －



－ 柔 道 －



－ 弓 道 －



－ 空 手 道 －

寒稽古 1月20日(火)～22日(木)、27日(火)～29日(木)

「令和8年を迎え、武道及びスポーツを愛好する方々が一同に会して武道館「寒稽古」を開催し、県民スポーツの一層の振興に寄与する。」の趣旨の下、寒稽古を各連盟と協力して、寒稽古を実施しました。小学生から高齢者まで、7武道で計628名の参加がありました。

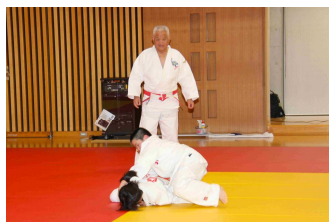


－寒稽古・剣道－



－寒稽古・杖道－

－寒稽古・合気道－



－寒稽古・柔道－

－寒稽古・空手道－



－寒稽古・なぎなた－

－寒稽古・弓道－

リプロ武道館からのお知らせとお願い

○「セアカゴケグモ」について

去年12月15日(休館日)に武道館敷地内において確認された「セアカゴケグモ」については、令和7年末に専門業者によって消毒・駆除しました。

今後も定期的な点検を行い、害虫の駆除に努めてまいります。

○令和8年度武道館教室の申込みについて 詳細はホームページをご覧ください。

★応募期間 2月8日9時～2月28日19時 ★結果発表 3月5日(木)10時～

★申込期間 3月8日9時～3月22日19時

※令和8年度は、往復はがきによる応募は受け付けません。応募方法は次のとおりです。

①ホームページ上の申し込み欄、またはQRコードから入力する。

②応募用紙に記入して本館受付に提出する。なお、応募用紙は本館窓口にて受け取るか、ホームページからダウンロードして受け取ることができます。