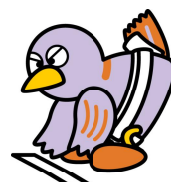


武道館だより



〒362-0032 埼玉県上尾市日の出4-1, 877

TEL 048-777-2400

FAX 048-777-2414

HP <https://www.saitama-budoukan.jp>Mail kanri@saitama-budoukan.or.jp

※8月1日から愛称が「リプロ武道館」となりました。

リプロ武道館歳時記

～11、12月の事業から～

第7回小学生女子柔道交流親善大会 11月29日(土)

「本大会を開催することにより、小学生女子柔道選手同士の交流と親睦を深め、女子柔道の普及・発展、振興に寄与する。」の目的の下、第7回埼玉県小学生女子柔道交流親善大会が本館第一道場で開催されました。124名、38団体の参加があり、熱戦が展開されました。

大会後には、長瀬あゆみ氏（全日本柔道連盟指導者養成委員会委員）による柔道ダンス、新添左季氏（自衛隊体育学校柔道班コーチ）による柔道教室が開かれ、柔道に取り組んでいる小学生女子には充実した一日になりました。



第2回リプロ武道館ボッチャ大会 12月13日(土)

「誰もが楽しめるボッチャの魅力を普及するとともに、地域の皆が身近なところでボッチャに親しむ機会を創出するため、ボッチャ大会を開催します。」の目的の下、今年度2回目のボッチャ大会を開催しました。15チームの参加があり、4コートに分かれて熱戦が展開されました。なお、令和8年2月14日(土)に本館で埼玉県ボッチャ大会が開かれます。



1位・ボッチャマン

2位・鎌込

3位・ストンズ

トップアスリートの青少年弓道講習会 12月14日(日)

日本の伝統文化としての武道の普及、啓発を図るとともに、次代を担う弓道を志す子ども達の夢を育むため、一般社団法人埼玉県弓道連盟会長であり、全日本の大会等で活躍されている、本橋民夫氏を講師にお迎えして青少年弓道講習会を開催しました。

県内の7つの高等学校から22名の参加があり、講師の本橋先生からは初めに、1 射を行う態度、2 手の内の調え方、3 引分けについて、等の講義がありました。

その後、近的弓道場において、本橋講師と弓道連盟の国民スポーツ大会選手強化委員の指導補助の下、実技指導を行いました。



リプロ武道館からのお知らせとお願い

※ 年内は12月28日(日)まで開館します。29日(月)～令和8年1月3日(土)の期間は休館します。新年は1月4日(日)から開館します。

※ 初稽古を1月4日(日)に実施します。柔道、剣道、弓道、空手道の4武道です。詳細は別添のチラシをご覧ください。

※ 寒稽古を実施します。詳細は別添のチラシをご覧ください。
令和8年1月20日(火)～22日(木) 剣道、弓道、杖道、合気道
1月27日(火)～29日(木) 柔道、空手道、なぎなた、銃剣道

※ 館内器物の破損が増えています。リニューアルしたばかりですので、大事に使いましょう。また、忘れ物がないようご注意ください。

※ 「セアカゴケグモ」が、去る12月15日(休館日)に武道館敷地内において下記の通り確認がされました。発見した成虫・卵はすでに処分をしましたが、ご利用の際には、お気をつけいただければと思います。

セアカゴケグモに関する情報も、URLを下記にお示しいたしますので、ご確認ください。

【主な生息が確認された箇所】

- ・ 武道館西側(外)通路
- ・ 武道館東側外壁
- ・ 屋外相撲場ベンチ下

【回収した成虫・卵数】

- ・ 成虫…10から15匹
- ・ 卵…10から15個

【埼玉県ホームページ】

<https://www.pref.saitama.lg.jp/b0508/seibututayousei/gairaihou.html>

